

求人票

社会福祉法人 愛和会



朝和保育園



採用試験：個別に日時決定

応募期間：令和2年8月31日まで

★書類到着後、試験日時についてご連絡させていただきます。ご都合の良い日をお知らせください！

事前に園見学もOK!

◆園住所◆

奈良県天理市兵庫町字鎌田 332-1

TEL 0743-67-1611

試験会場：希望園にて

採用人数：正規職員2名程度

職種：保育士 ★保育士資格 取得見込者もしくは取得者（既卒可）



試験内容：個人面接及び保育課題（下記①②③のうち、いずれかを選択）※絵本・楽譜は本人持参

①手遊び、うた ②絵本の読み聞かせ ③ピアノ（ピアノ演奏、弾き歌い、どちらでも可）

書類送付先：〒632-0044 奈良県天理市兵庫町字鎌田 332-1 社会福祉法人愛和会 法人本部

提出書類：履歴書（写真添付）・希望園、保育課題①②③のいずれかを明記し、郵送

結果発表：試験後約1週間以内に本人と学校に通知



勤務時間：8時～17時（実働8時間）

★7時～20時の時間内で実働8時間のシフト制 当番勤務有（1年単位の変形労働時間制）

休日：日曜日・祝日・土曜日（土曜勤務の場合は当番手当有）・年末年始

試用期間：3か月

初任給：短大・専門卒 193,200円（資格手当、特殊業務手当含む）+ 処遇改善手当 + 通勤手当

4 大卒 197,300円（資格手当、特殊業務手当含む）+ 処遇改善手当 + 通勤手当

★別途当番手当★ 早朝手当 ・ 土曜手当 ・ 時間外手当

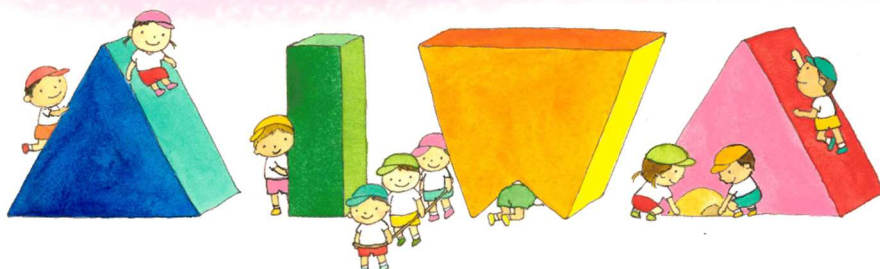
通勤手当：月額上限16,000円（法人規定に基づく）

昇給：年1回 賞与：年2回（初年度は冬季賞与あり）

社会保険：健康保険・厚生年金・雇用保険・労災保険 退職金：（独）福祉医療機構 退職手当共済加入

福利厚生：有給休暇は採用日より初年度10日付与・産休・育休制度実績あり・慶弔見舞金支給あり

ユニホーム貸与 ・ 記録書面はパソコンおよびタブレット入力により負担軽減



笑顔といっしょに

